



Musée municipal
Andernos-Les-Bains

Ce livret appartient à

.....



Bienvenue au Musée d'Andernos-les-Bains !

Notre ville est habitée depuis très longtemps. Les premiers habitants ont laissé des indices de leur passage.

Viens jouer à les retrouver dans ce musée !

Observe bien les objets et les panneaux dans le musée pour pouvoir répondre aux questions qui suivent. Si tu as tout juste, tu pourras gagner une petite surprise !

C'EST PARTI !

Andernos les Bains au temps des ...

HOMMES PREHISTORIQUES !



Le savais-tu ?

Au mésolithique, c'est-à-dire entre -8 500 et -5 400 ans avant Jésus-Christ, la plage du Bétey était probablement recouverte d'arbres que les habitants utilisaient pour construire leur habitat.

1 - Qu'a-t-on retrouvé par milliers sur la plage du Bétey à Andernos-les-Bains ? Entoure la bonne réponse.

Des os de dinosaures

Des os de mammouths

Des outils préhistoriques

2 - En quelle matière sont fabriqués les objets préhistoriques que tu peux voir dans la vitrine ? Complète le mot :

S _ _ _ X

3 - A ton avis, dans quoi vivaient les hommes préhistoriques du mésolithique à Andernos?



Des huttes en branches



Des maisons en briques



Des abris sous roche

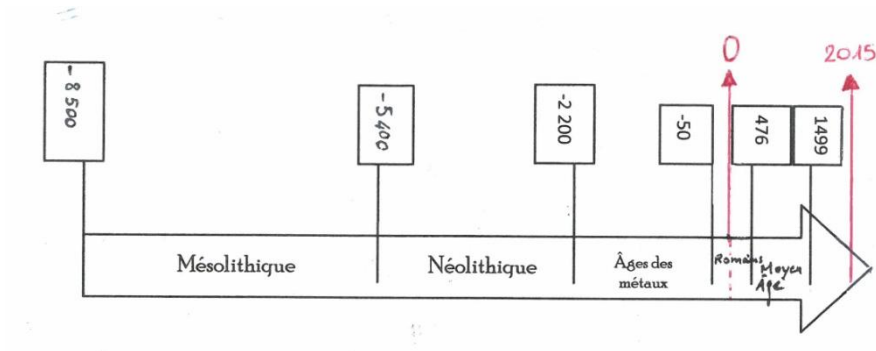


Des igloos

4 - Retrouve l'objet ci-dessous dans la vitrine : qu'est-ce que c'est ?



5 - Voici une échelle du temps. Entoure dans la flèche les périodes d'occupation préhistorique du site du Bétéy.



6 - A quels animaux appartiennent les os retrouvés sur le site du Bétéy ? Entoure la ou les bonnes réponses.

- | | | | |
|----------|-----------|--------|----------|
| | Singe | Cheval | Mammouth |
| Bœuf | Dinosaure | Lapin | |
| Sanglier | | Tigre | Cerf |

7 - Ecris sous les photos les noms des objets (regarde bien, ils sont dans la vitrine) :



.....

.....

.....

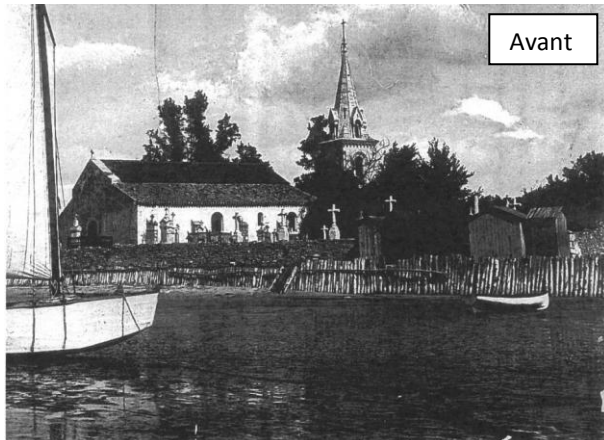
Andernos les Bains au temps des ...

ROMAINS !



1 - Les ruines de la villa gallo-romaine se trouvent juste à côté de l'église Saint Eloi. Avant sa découverte en 1903, par quoi était-elle recouverte ?

.....



2 - Quels objets ont été découverts pendant les fouilles de la villa ? Coche les photos correspondantes. Regarde bien les panneaux et les vitrines d'abord !



3 - A quoi correspondent ces photos ? A toi d'écrire la lettre sous la bonne photo :

A - Pince à épiler

C - Céramique grise

E – Plaque de marbre gravée

B - Bouteille en plastique

D - Statue d'un personnage

F – Epingles de toilette

Le savais-tu ?

La villa gallo-romaine a probablement été habitée du 1er au 4ème siècle. Après sa destruction, elle a servi de nécropole (cimetière). Les Mérovingiens y ont enterré leurs morts dans des sarcophages en pierre au 7^{ème} siècle.

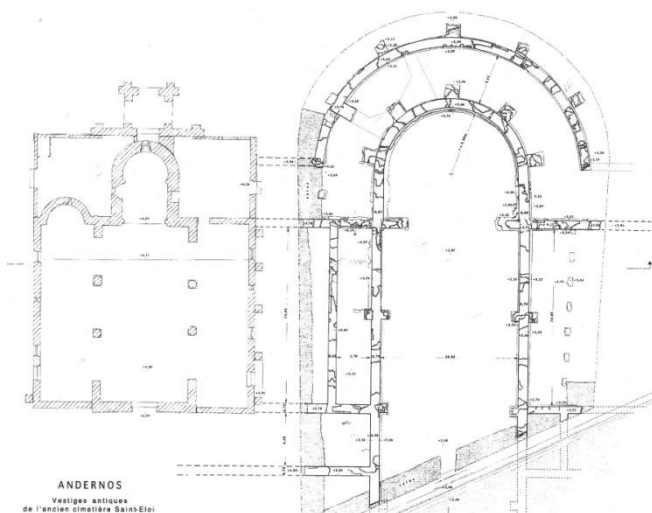
4 - Certaines céramiques trouvées dans la villa gallo-romaine portent des marques de potiers. Peux-tu en reconnaître une parmi celles-ci ?



5 - Relie par des flèches les dates correspondant aux événements suivants:

- | | | |
|---|---|------------------------------------|
| La villa gallo-romaine est habitée | ● | ● 7 ^{ème} siècle ap. J-C. |
| Les vestiges (ruines) de la villa sont découverts | ● | ● 1 ^{er} siècle ap. J-C. |
| Origine des sarcophages en pierre | ● | ● 1903 |

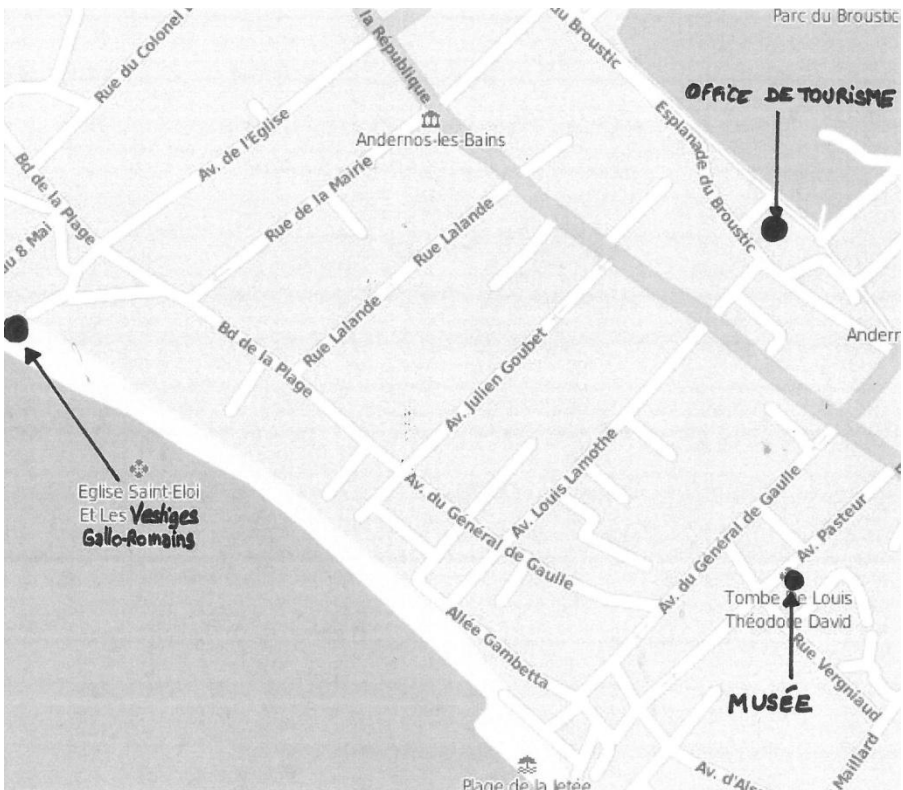
6 - Repasse les contours de la villa gallo-romaine :



Bravo tu as terminé !

Pour savoir si tu as répondu juste, tu peux aller à l'Office de Tourisme, et montrer ton livret aux dames qui t'accueilleront.

Tu peux aussi aller visiter les ruines de la villa gallo-romaine pour de vrai : il suffit de bien regarder le plan pour les trouver. Il faut marcher environ 10 minutes !



Office de Tourisme d'Andernos-les-Bains

Esplanade du Broustic – BP 42
33510 Andernos-les-Bains
Tél. : 05 56 82 02 95
tourisme@andernoslesbains.fr
<http://tourisme.andernoslesbains.fr>

Horaires d'ouverture :

Lundi au samedi
9h30-12h30 et 14h30-17h30
Juillet et août : fermeture à 18h30
ouverture dimanche et jours fériés
de 10h à 12h30